

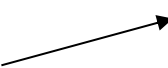
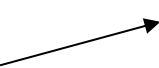
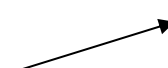
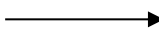

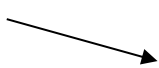
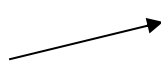
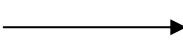

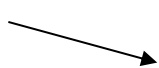


**SITUATION FLASH SUR L'EMPLOI
A SAINT-PIERRE ET MIQUELON**

NOVEMBRE 2011

		Tendances sur 1 mois	Tendances sur 1 an
D.E.F.M. (Catégorie 1)	175	 + 23	 + 4
Hommes	73	 + 10	 + 4
Femmes	102	 + 13	
Jeunes (<i>jusqu'à 29 ans révolus</i>)	58	 + 13	 - 2
CLD	35	 + 2	
CAE en cours	33	 + 1	 - 2

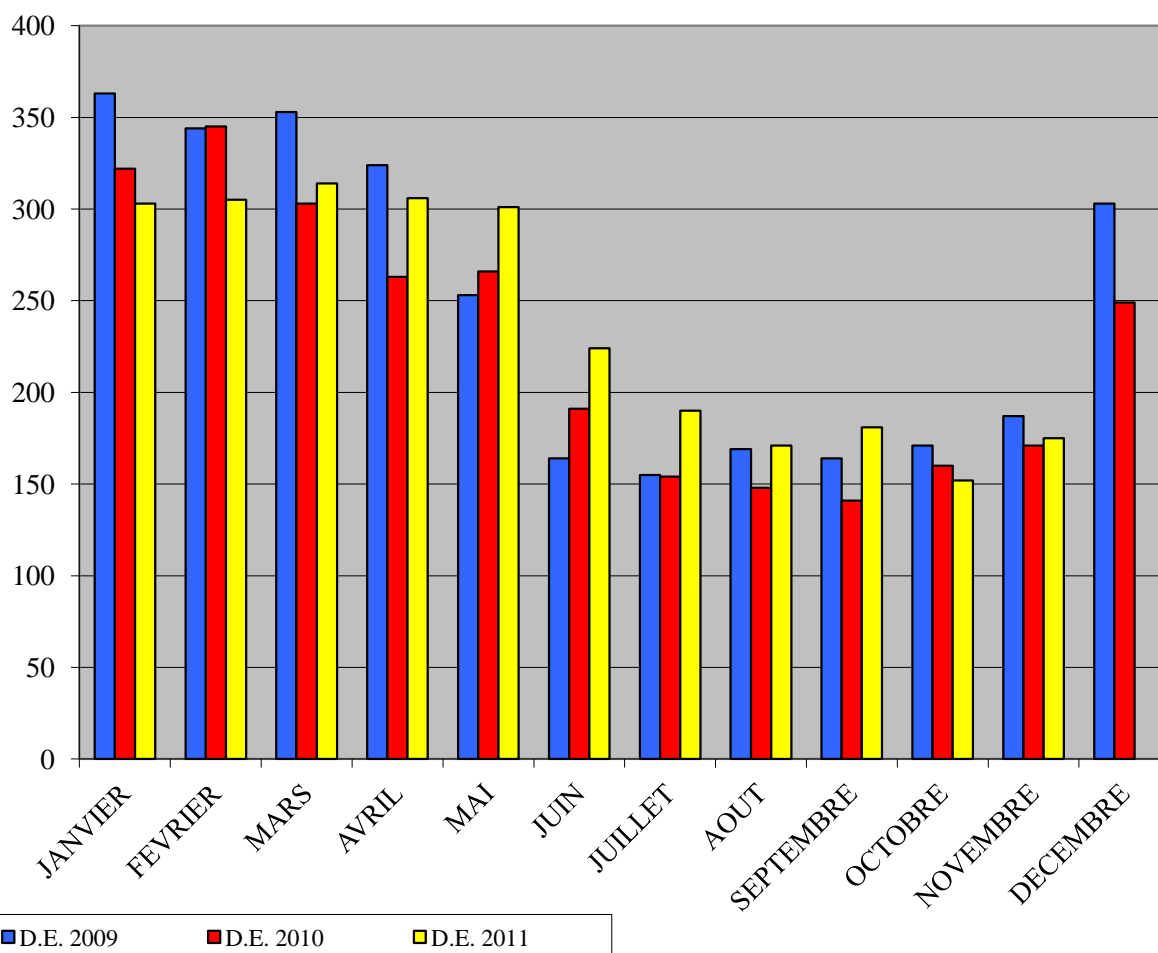
SITUATION DE L'EMPLOI SAINT-PIERRE ET MIQUELON

NOVEMBRE 2011

DEMANDEURS D'EMPLOI INSCRITS A POLE EMPLOI EN FIN DE MOIS (DEFM)

Catégorie 1 : personne sans emploi, immédiatement disponible à la recherche d'un contrat
à durée indéterminée à temps plein.

		Janv.	Fev.	Mars	Avril	Mai	Juin	Juillet	Août	Sept.	Oct.	Nov.	Déc.
2007	Nombre	358	366	335	362	304	239	206	176	200	195	219	297
	Evolution Annuelle	1,13%	7,33%	-0,59%	4,32%	-5,00%	3,91%	4,57%	-8,33%	-4,76%	-6,25%	2,34%	18,80%
2008	Nombre	343	359	352	342	197	143	140	139	150	155	201	334
	Evolution Annuelle	-4,19%	-1,91%	5,07%	-5,52%	-35,20%	-40,17%	-32,04%	-21,02%	-25,00%	-20,51%	-8,22%	12,46%
2009	Nombre	363	344	353	324	253	164	155	169	164	171	187	303
	Evolution Annuelle	5,83%	-4,18%	0,28%	-5,26%	28,43%	14,69%	10,71%	21,58%	9,33%	10,32%	-6,97%	-9,28%
2010	Nombre	322	345	303	263	266	191	154	148	141	160	171	249
	Evolution Annuelle	-11,29%	0,29%	-14,16%	-18,83%	5,14%	16,46%	-0,65%	-12,43%	-14,02%	-6,43%	-8,56%	-17,82%
2011	Nombre	303	305	314	306	301	224	190	171	181	152	175	
	Evolution Annuelle	-5,90%	-11,59%	3,63%	16,35%	13,16%	17,28%	23,38%	15,54%	28,37%	-5,00%	2,34%	



LE MARCHE DU TRAVAIL A SAINT-PIERRE ET MIQUELON

NOVEMBRE 2011

		NOVEMBRE 2011	OCTOBRE 2011	NOVEMBRE 2010	Variation en % par rapport	
					au mois précédent	même mois année précédente
D.E.F.M. Catégorie 1	ST-PIERRE	160	138	154	15,9%	3,9%
	MIQUELON	15	14	17	7,1%	-11,8%
	ARCHIPEL	175	152	171	15,1%	2,3%
Offre d'emploi non satisfaite en fin de mois	ARCHIPEL	22	22	0		
D.E.F.M. Indemnisés <i>dont</i>	ARCHIPEL	141	135	136	4,4%	3,7%
D.E. en A.S.S.		10	9	14	11,1%	-28,6%
Personnes en AS FNE		4	6	6	-33,3%	-33,3%

DEMANDEURS D'EMPLOI EN FIN DE MOIS

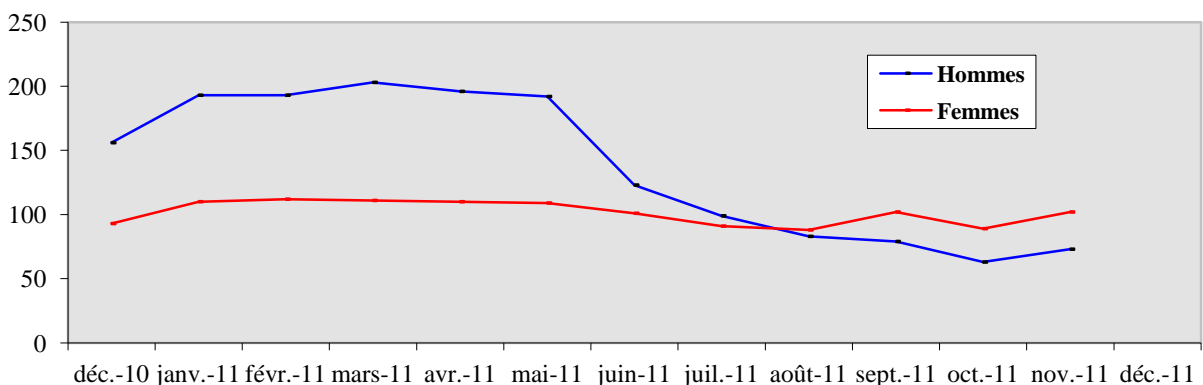
Catégorie 1 DE recherchant CDI à temps plein	175	152	171	15,1%	2,3%
Catégorie 2 DE recherchant CDI à temps partiel	31	27	26	14,8%	19,2%
Catégorie 3 DE recherchant CDD temporaire ou saisonnier	22	23	22	-4,35%	0,00%
TOTAL 1 + 2 + 3	228	202	219	12,9%	4,1%
Catégorie 4 DE non immédiatement disponibles	33	33	29	0,00%	13,79%
Catégorie 5 Changement d'emploi	54	50	52	8,00%	3,85%
Catégorie 6 DE non disponibles CDI temps plein	35	47	32	-25,53%	9,38%
Catégorie 7 DE non disponibles CDI temps partiel	3	4	2	-25,00%	50,00%
Catégorie 8 DE non disponibles CDD temporaire ou saisonnier	6	4	4	0,00%	50,00%
TOTAL INTEGRAL	359	340	338	5,59%	6,21%

DONNEES LOCALES SUR LE CHÔMAGE PAR BASSIN D'EMPLOI PAR TRANCHE D'ÂGE DES D.E.F.M. EN CATEGORIE 1 ET MESURE DU CHÔMAGE DE LONGUE DURÉE

NOVEMBRE 2011

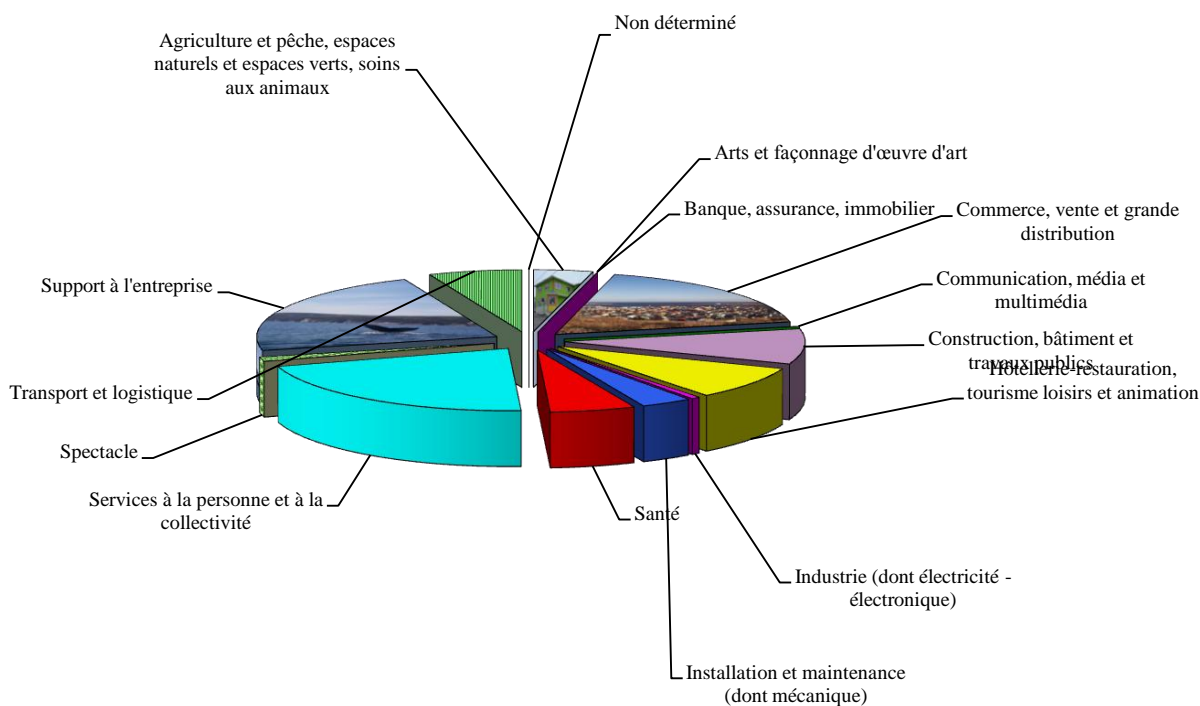
RUBRIQUES		BASSIN D'EMPLOI				ENSEMBLE DE L'ARCHIPEL		TAUX GÉNÉRAL
		SAINT-PIERRE		MIQUELON		DE L'ARCHIPEL		
		Données brutes	%	Données brutes	%	Données brutes	%	
Jeunes jusqu'à 29 ans révolus	H	28	53%	1	20%	29	50%	16,57%
	F	25	47%	4	80%	29	50%	16,57%
	E	53	100%	5	100%	58		33,14%
de 30 à 49 ans	H	32	43%	1	10%	33	39%	18,86%
	F	42	57%	9	90%	51	61%	29,14%
	E	74	100%	10	100%	84		48,00%
50 ans et plus	H	11	33%	0	0%	11	33%	6,29%
	F	22	67%	0	0%	22	67%	12,57%
	E	33	100%	0	0%	33		18,86%
Ensemble des D.E.F.M.	H	71	44%	2	13%	73	42%	41,71%
	F	89	56%	13	87%	102	58%	58,29%
	E	160	100%	15	100%	175		100,00%

Chômage de longue durée		hommes	femmes	hommes	femmes	hommes	femmes	
		12/24 mois	9	9	0	3	9	
	<i>s-total</i>	18		3		21		
	24/36 mois	2	3	0	2	2	5	4,0%
	<i>s-total</i>	5		2		7		
	+ 3 ans	1	5	0	1	1	6	4,0%
	<i>s-total</i>	6		1		7		
	<i>s-total</i>	12	17	0	6	12	23	
	<i>total</i>	29		6		35		20,0%



DEMANDEURS D'EMPLOI au 30 NOVEMBRE 2011 PAR GRANDS SECTEURS D'ACTIVITES

SECTEURS D'ACTIVITES		ST-PIERRE	MIQUELON	TOTAL
A	Agriculture et pêche, espaces naturels et espaces verts, soins aux animaux	5	2	7
B	Arts et façonnage d'œuvre d'art	0	0	0
C	Banque, assurance, immobilier	0	0	0
D	Commerce, vente et grande distribution	29	2	31
E	Communication, média et multimédia	0	0	0
F	Construction, bâtiment et travaux publics	16	0	16
G	Hôtellerie-restauration, tourisme loisirs et animation	14	1	15
H	Industrie (dont électricité - électronique)	1	0	1
I	Installation et maintenance (dont mécanique)	5	1	6
J	Santé	9	1	10
K	Services à la personne et à la collectivité	34	3	37
L	Spectacle	2	0	2
M	Support à l'entreprise	36	3	39
N	Transport et logistique	9	2	11
O	Non déterminé	0	0	0
TOTAL		160	15	175

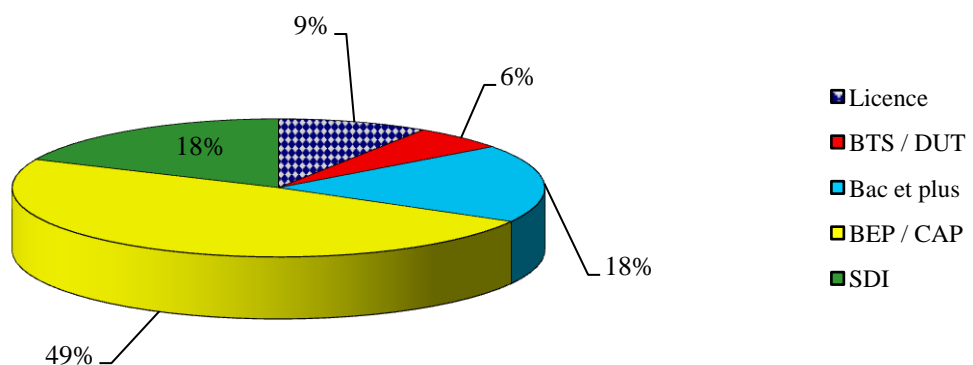


RÉPARTITION PAR NIVEAU DE FORMATION

NOVEMBRE 2011

NIVEAUX	Nombre		
	Saint-Pierre	Miquelon	Total
Formation de niveau égal ou supérieur à celui de la Licence ou des Ecoles d'Ingénieurs (Équivalent au niveau II ou I de l'Éducation Nationale)	16	0	16
Formation du niveau du Brevet de Technicien Supérieur ou du Diplôme des Instituts Universitaires de Technologie et de fin de premier cycle de l'enseignement supérieur (Équivalent au niveau III de l'Éducation Nationale)	10	0	10
Formation de niveau équivalent à celui du Baccalauréat ou du Brevet Technicien Diplôme obtenu du Baccalauréat ou du Brevet de Technicien (Équivalent au niveau IV de l'Éducation Nationale)	31	1	32
Diplôme obtenu du Brevet d'Études Professionnelles (BEP) et du Certificat d'Aptitude Professionnelle (CAP) Formation du niveau BEP ou CAP (Équivalent au niveau V de l'Éducation Nationale)	76	9	85
Pas de formation allant au-delà de la fin de la scolarité obligatoire (Équivalent au niveau VI de l'Éducation Nationale)	27	5	32
TOTAL	160	15	175

Répartition sur l'Archipel



PRINCIPALES ACTIONS DE LA POLITIQUE DE L'EMPLOI

Données au 30 NOVEMBRE 2011

	Flux du mois	Effectif en charge	CUMUL ANNÉE		
			2011	2010	2009
Données au 30 NOVEMBRE 2011					
- CAE (Contrat d'Accompagnement dans l'Emploi)		33			
. Conventions	1		32	33	34
. Avenants	2		9	11	10
Emploi aidé dans le secteur marchand					
- <u>Contrats d'Accès à l'Emploi</u> (CUI-CAE DOM)	1	6	4	2	
- <u>Contrats en alternance</u>					
. Apprentissage	1	6	7	2	6
. Contrat de professionnalisation	0	0		1	0
- <u>Chômage partiel</u>					
. Nombre d'heures autorisées	0	0	7945,00	892,50	1998
- <u>Créations d'entreprise</u>					
. Chéquiers conseil délivrés	0		0	0	0
. Création/ reprises entreprise	5		5	4	3
Insertion - Formation					
- SFIP Collectifs (entrées en stage)	0	19	24	16	19
- SFIP Individuels (entrées en stage)	0	0		4	4
- Passeport Mobilité (volet Formation)	0	3	1	13	18
Accompagnement des restructurations - Préretraites					
- <u>FNE formation ou adaptation</u>		0			
. Conventions signées	0		0	0	0
. Bénéficiaires potentiels	0				
- <u>Allocations spécifiques FNE</u>					
. Bénéficiaires sur convention antérieure		4			
. Conventions signées	0	0			
. Bénéficiaires	0	0			
- <u>Allocations préretraite progressive</u>		0			
. Conventions signées	0				
. Bénéficiaires potentiels	0				